



datos.gob.es
reutiliza la información pública

CARACTERIZACIÓN DEL SECTOR INFOMEDIARIO EN ESPAÑA

Edición 2012



A efectos de este estudio se ha definido el **Sector Infomediario** como:



Conjunto de empresas que generan aplicaciones, productos y/o servicios de valor añadido destinados a terceros, a partir de la información del Sector Público.

Dada la **inexistencia de un censo de referencia** de este sector, se ha procedido, a través de diversas fuentes y de las consultas realizadas a otros organismos de la Administración General del Estado generadores de información reutilizable, a identificar un **universo inicial de empresas infomediarias** y de manera más precisa se han analizado los **productos y servicios ofertados** para caracterizar de manera más real esta actividad.

Al final de este proceso se han identificado un Universo de:

150

Empresas infomediarias en España

Se ha catalogado a estas empresas en subsectores en función del **ámbito de información** que reutilizan:

- Negocio/Económico
- Geográfico/ Cartográfico
- Sociodemográfico/ Estadístico
- Información de museos, bibliotecas y archivos culturales (nuevo para edición 2012)
- Jurídico/Legal
- Meteorológico
- Transportes

Este esfuerzo de precisión sobre la caracterización del sector y su actividad ha influido en que se haya **reducido el universo identificado en el año anterior:**

- Empresas que su actividad no se ha considerado finalmente como actividad infomediaria
- Empresas que ya no comercializan productos o servicios con base en la reutilización de información del sector público
- Empresas que han cesado su actividad



Datos económicos

330 M€ - 550 M€

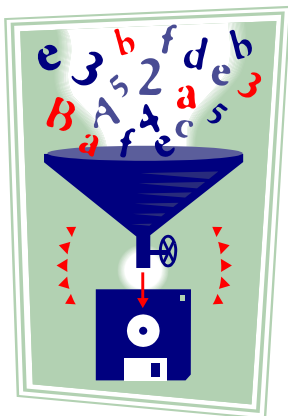
825 M€ - 1.200 M€



**3.600 – 4.400
Empleos sector**

- Estimación del **volumen de negocio asociado directamente a la actividad infomediaria.**
- Estimación del **volumen de negocio generado por las empresas que realizan actividades infomediarias.**
- El sector infomediario genera un **empleo aproximado de 4.000** trabajadores directamente relacionados con la actividad infomediaria.

El **70%** de las empresas del sector señalan que la actividad infomediaria ha crecido o, al menos, se ha mantenido en las mismas cifras que el año anterior

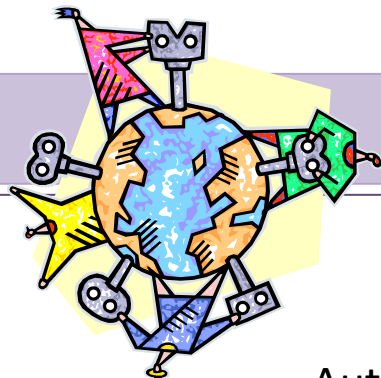


Datos económicos

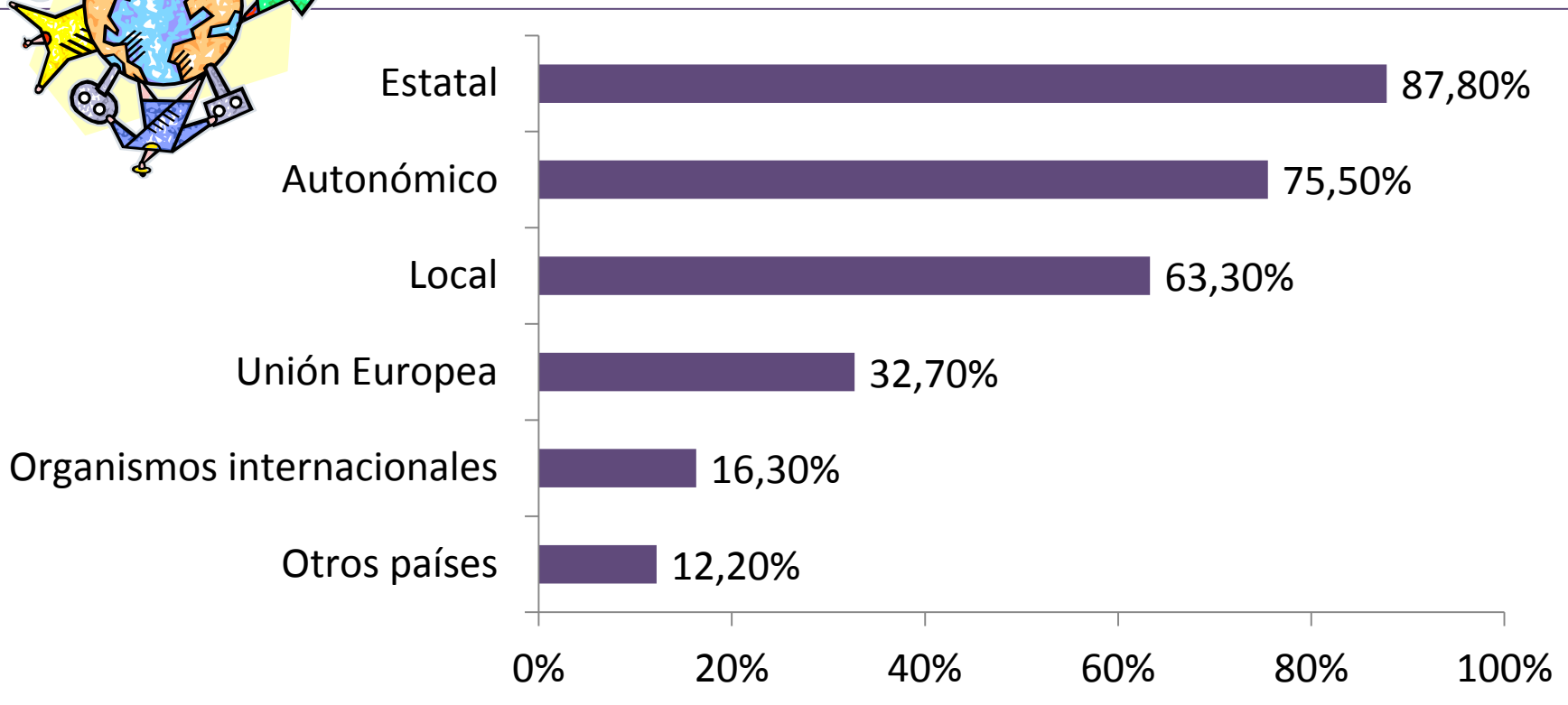
- Dentro de las distintas ramas de actividad, las más prolíficas sería la **Información Geográfica Cartográfica** y la información sobre **Negocios o Economía**.
- Para el informe de este año se ha incorporado la información de origen cultural, que sería utilizada por algo más del 10% de las empresas.

Información Geográfica/Cartográfica	51,1%
Información sobre Negocios/Economía	46,8%
Información Sociodemográfica /Estadística	29,8%
Información Jurídico /Legal	27,7%
Información Meteorológica	12,8%
Información sobre Transportes	12,8%
Otros (Consultoría tecnológica,...)	12,8%
Información de museos, bibliotecas y archivos culturales	10,6%

Origen de la información reutilizada



Ámbito de la información



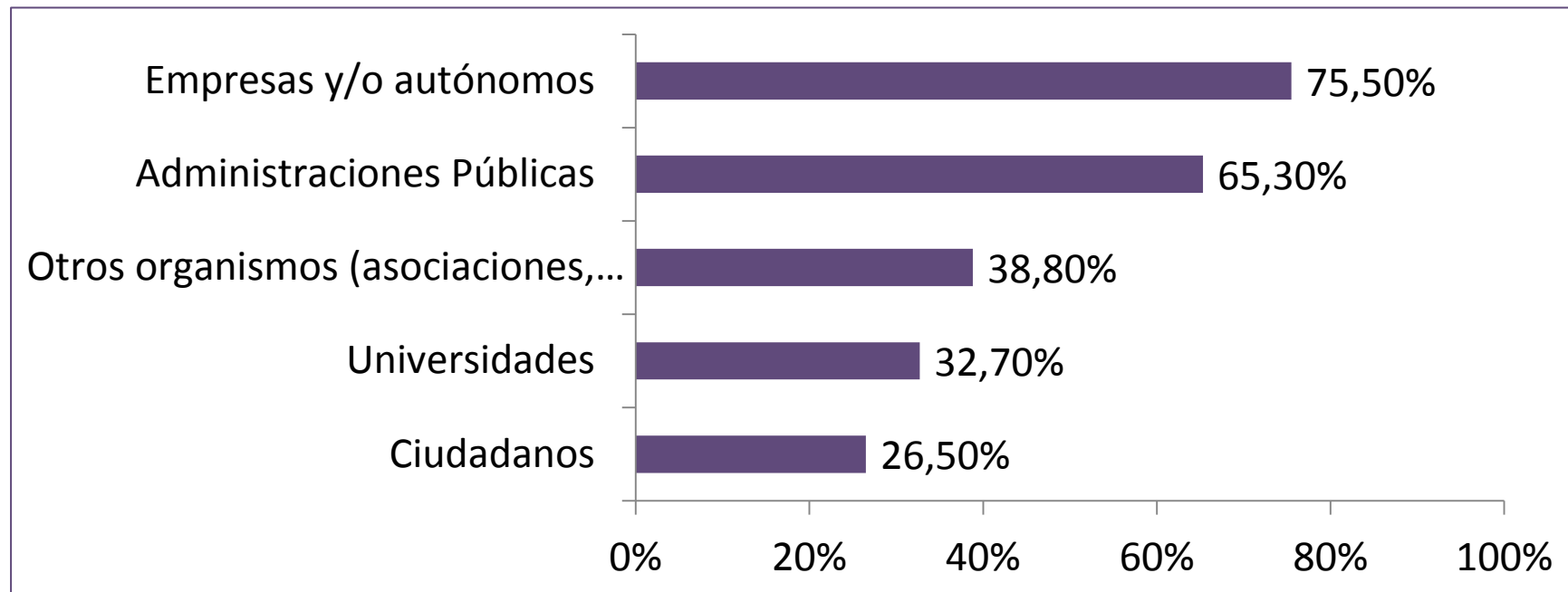
Origen de la información reutilizada



Forma de acceso

- Más del 90% acceden a través de las webs o de manera directa a la información de cada Organismo
- Más del **45% han accedido a portales específicos de reutilización** creados por las administraciones públicas
- Hay un **15% que han obtenido información pública de empresas reutilizadoras** – se convertirían en reutilizadores de la actividad reutilizadora

Clientes del sector infomediario



Origen de los clientes

España	98,0%
Otros países de la UE	30,6%
Resto del mundo	24,5%

- La propia Administración se convierte en cliente de las empresas infomediarias
- Un tercio de las empresas tienen clientes fuera de nuestro país

Modelos de ingresos



Modelos de ingresos

Modelo de prestación de servicios gratuitos

Gratuito sin restricciones	22,9%
Gratuito mediante clave	10,4%
Gratuito con publicidad	14,6%

Modelos de ingresos por pago de los servicios

Pago por acceso/uso/trabajo realizado	56,3%
Pago por suscripción lineal	33,3%
Pago por suscripción con modalidades	27,1%
Servicios Freemium	16,7%

Productos, servicios y aplicaciones ofertados desde el sector

PRODUCTOS GENÉRICOS

Datos tratados	82,9%
Mapas	36,6%
Datos en bruto	26,8%
Publicaciones	26,8%

SERVICIOS GENÉRICOS

Informes personalizados	78,8%
Asesoramiento	27,3%
Comparativas	18,2%
Clipping	3,0%

APLICACIONES

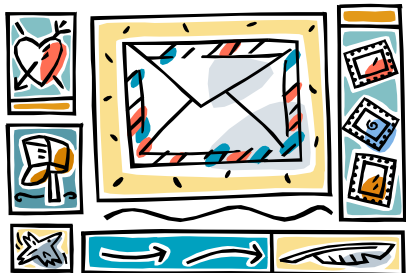
Software cliente	70,8%
Software móvil	29,2%
Información GPS	25,0%
Alertas SMS/mail	16,7%

ELEMENTOS DESTACADOS

- Más del 25% directamente **comercializan datos en bruto** provenientes de la Administración
- El **informe personalizado a petición del cliente** es el principal servicio utilizado por los clientes del sector
- Casi un 30% de las empresas generan **aplicaciones para dispositivos móviles**



Internet es la base para el ejercicio de su actividad



Internet (web y FTP) y el e-mail son los canales de **distribución** fundamentales

98%

Empresas que utilizan el **formato electrónico** para la distribución de sus productos o servicios

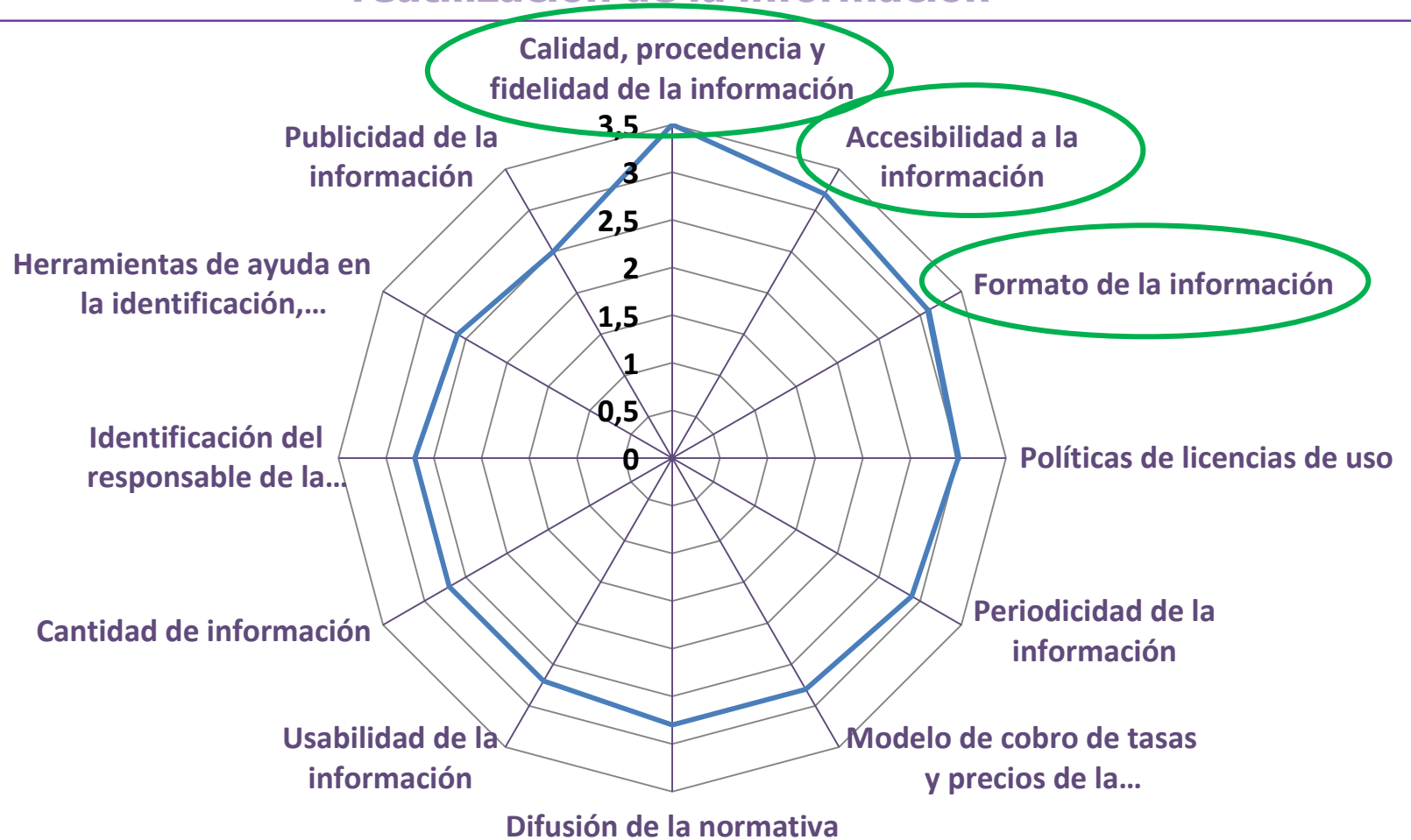
El **español** es el idioma **común** para los productos o servicios ofertados aunque **destaca la producción en inglés, catalán y gallego.**

El **formato en PDF** es el formato más utilizado por las empresas para la distribución de sus productos o servicios
(63,8%)



Valoración del sector infomediario

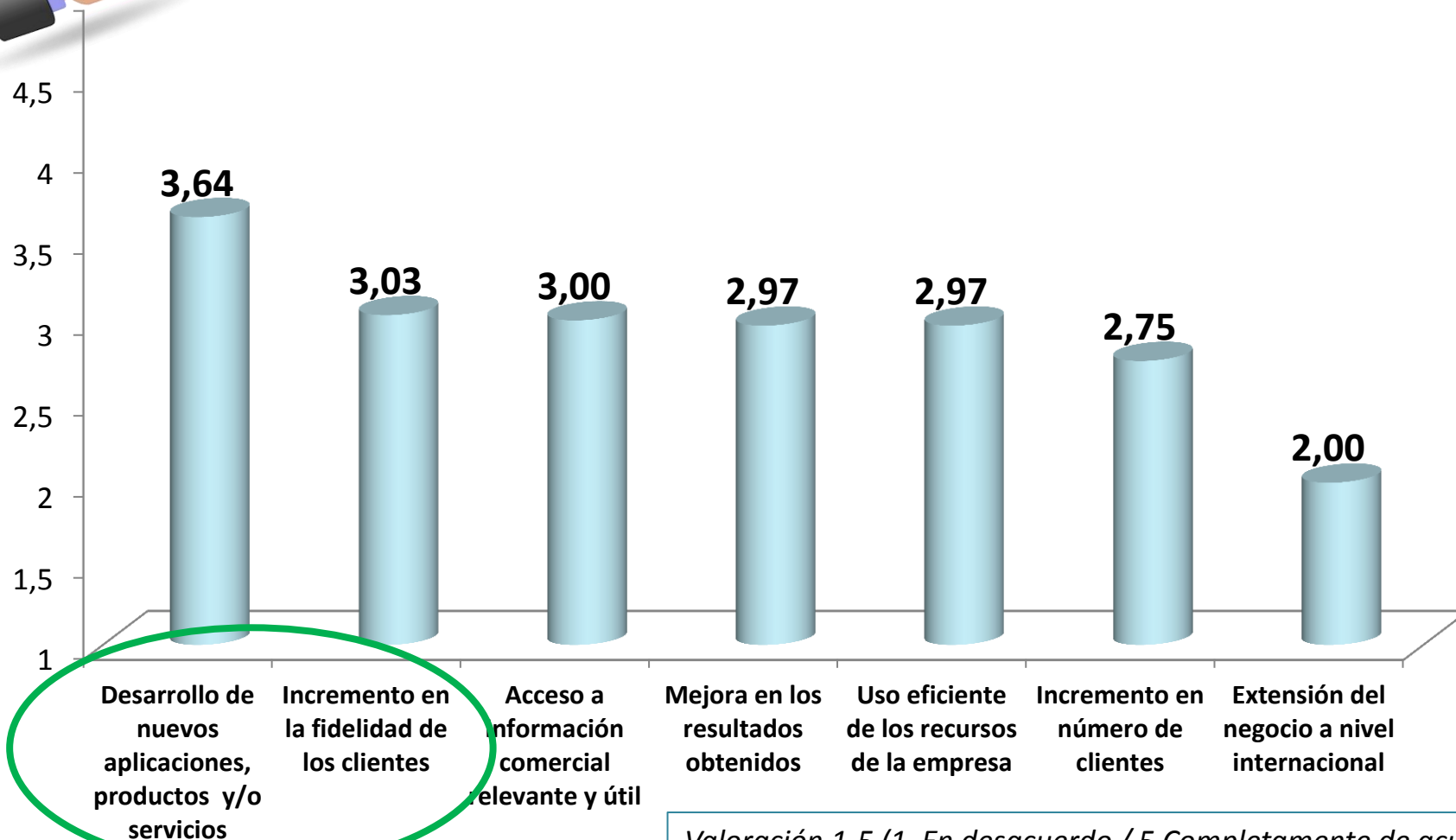
Actividad realizada por la Administración para el desarrollo de la reutilización de la información



Valoración 1-5 (1 Nada adecuado / 5 Muy adecuado)

Valoración del sector infomediario

Valoración de los efectos posibles de la actividad infomediaria



Valoración 1-5 (1 En desacuerdo / 5 Completamente de acuerdo)



Propuestas para el futuro de las empresas infomediarias

Ha de **aumentar la cultura de reutilización** que existe actualmente tanto en la Administración como en el conjunto de empresas reutilizadoras o potencialmente reutilizadoras

El sector demanda:

- Mayor **coordinación y un liderazgo claro por la Administración Pública** para la reutilización.
- Existen **importantes diferencias entre las CCAA** que han de irse solventando para garantizar un mercado común.
- Mejora de la regulación**, tanto mediante la modificación de normas actuales como nuevas normas que se produzcan.
- Cambio de cultura para que la reutilización no sea vista como un enfrentamiento**, sino un mecanismo de colaboración entre el sector público y el privado.